

# 一般財団法人神奈川県厚生福利振興会 令和6年度新規会員募集のご案内



神奈川県厚生福利振興会は、神奈川県等で働く皆様の福利厚生を増進を目的とし、会員の皆様のニーズに合わせ、会員特典として他にはないさまざまな充実した福利厚生サービスを実施しています！  
加入は原則採用時のみ、当リーフレットをご覧ください  
だき加入忘れのないようぜひご加入ください！

**会員数：約16,330名**  
(令和6年3月現在)

**加入申込は  
スマホ、PCで簡単に！  
必要事項を入力し3分で完了！**

スマホでの申込はこちらから



## 振興会会員特典！！

### 各種保険金の給付



結婚祝金、出産祝金

**10,000円**

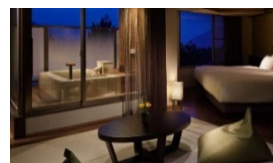
他

### ベネフィット・ステーション



カフェテリアポイント  
5,000ポイントなど  
年間10,800円相当の  
サービスが利用可能

### 法人会員宿泊施設



ラフォーレ倶楽部  
セラヴィリゾート泉郷  
を特別料金で利用可能  
さらに、利用料金の  
うち3,000円を助成！

### シーズンシート 無料観戦



横浜DeNAベイスターズ  
東京ヤクルトスワローズ  
横浜F・マリノス  
川崎フロンターレ  
横浜ビー・コルセアーズ

### 住宅ローン



貸付利率 1.24%  
(令和6年3月現在)  
貸付上限額 2,000万円

### 提携割引施設



高島屋横浜店、京急百貨店等  
お買い物ご優待  
提携住宅販売会社にて新築  
マンション0.5~1%割引  
他

一般財団法人神奈川県厚生福利振興会

〒231-8320 横浜市中区山下町1 シルクセンター4階  
TEL 045-680-0251

神奈川県厚生福利振興会

検索

ユーザー名：kkf パスワード：shokuin



# 一般財団法人神奈川県厚生福利振興会について

- ・一般財団法人神奈川県厚生福利振興会は、神奈川県等で働く皆様の福利厚生を増進を目的として、平成元年に神奈川県が設立した団体です。会員の皆様からの会費をもとにさまざまな福利厚生サービスを実施する、会員相互で助け合う互助組織です。
- ・職員の皆様の福利厚生は、使用者である「神奈川県等」、相互扶助を目的とした共済制度を行う「共済組合」、会員に対する給付事業や独自の福利厚生サービスを行う「振興会」が協力し、事業を実施しています。
- ・振興会には職員、暫定再任用職員・暫定再雇用職員・再雇用職員（短時間勤務者を含む）、臨時的任用職員・契約職員、会計年度任用職員・非常勤職員（週29時間以上勤務）の方々をご加入いただけます。

※神奈川県、神奈川県立病院機構、神奈川県立産業技術総合研究所、神奈川県立保健福祉大学に勤務される方が対象です。

※職員以外の方は会費及び受けられるサービスが一部異なります。

## 職員の皆様の福利厚生制度

神奈川県等  
(使用者)

共済組合  
(健康保険等)

### 神奈川県厚生福利振興会

- ・慶弔時の保険金給付
- ・余暇活動を支援する宿泊、スポーツ観戦の助成
- ・住宅購入資金の貸付 など

各種保険金の給付



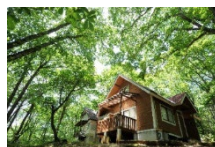
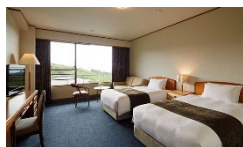
自動車保険等



ベネフィット・ステーション



法人会員宿泊施設



シーズンシート  
無料観戦



施設の割引利用



住宅ローン



# 会費・加入方法

9/1000のうち、3/1000で  
実質運営。6/1000は積み立てて、  
退職時に会員本人に全額返還。

## 【会費】

給料月額9/1000 ※給料月額＝給料月額、教職調整額

- ・現職会費 3/1,000  
現職中に受けられる給付やサービスに活用する会費
- ・継続会費 6/1,000  
退職後に備え、現職中に積み立てる会費。退職時に全額返還されます。

例えば・・・給料月額22万円の場合

毎月の会費は・・・

現職会費 660円



保険金の給付やベネフィット・ステーション等の  
現職事業のための会費

継続会費 1,320円



退職後の医療費（自己負担分）の給付制度である「退職会員総合  
保険」の加入に充当する積立会費と、定年退職後に年金として受  
け取る「積立年金総合保険」の積立会費

合計 1,980円



現職会費 660円 × 12月 = 年間 7,920円  
→ 保険金の給付やベネフィット・ステーション10,800円相当の  
サービスやP4.5の福利厚生サービスが利用可能!!

※採用年度以降で現在未加入の方にもご加入いただけます。

(中途加入となります。採用年度から1年につき1,000円の特別加入金をお納めいただきます。)

## 【加入方法】

### WEBでの申込

ホームページからお申込みいただけます。  
必要事項を入力するだけで、申込完了!!



### 加入申込書での申込

加入申込書を振興会へご提出ください。  
(用紙はホームページからダウンロードできます)



#### 【提出先】

<庁内送送の場合>

職員厚生課（振興会）宛

<郵送の場合>

〒231-8320 横浜市中区山下町 1

一般財団法人神奈川県厚生福利振興会 宛

## 振興会ホームページ

ホームページにはお得な最新情報を掲載中!!  
各事業の詳細や加入申込書のダウンロード等、ぜひご覧ください。  
下記ユーザー名、パスワードにて会員ページにログインいただけます。

ユーザー名 : kkf      パスワード : shokuin

【PC】



【スマートフォン】



<https://www.k-kfukuri.or.jp/>

# 現職会費で利用できる 各ライフイベントでの福利厚生サービス

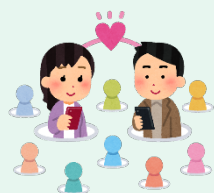
## ライフステージ

## 振興会での福利厚生

採用



**採用時より常時利用できるサービス**



**自動車を購入したとき**



**結婚したとき**



**子どもが生まれたとき**



- ・ベネフィット・ステーションの各種サービスが利用し放題。更に毎年5,000円相当のカフェテリアポイントを付与など**年間10,800円相当**のサービスが利用可能
- ・スーツの購入や百貨店でのお買い物時等に**提携施設の割引**が利用可能
- ・プロ野球やJリーグを**シーズンシートで無料観戦**（抽選）
- ・法人契約宿泊施設 ラフォーレ倶楽部 & セラヴィリゾート泉郷を**会員特別料金**にて利用可能。さらに、利用料金のうち**3,000円を助成**します。（各法人契約宿泊施設1回まで）
- ・縁結びAIアプリ「Aill goen（エールゴエン）」の**フリープラン**（1週間に1人紹介、チャット人数1人）を無料で利用可能
- ・レジャー施設やホテルbuffet等の**利用助成**でお得に利用（抽選）
- ・UR賃貸住宅利用時は協定制度利用で**入居日からの家賃1か月分が0円等**
- ・自動車保険に**団体割引料金**（令和6年度17.5%）にて加入可能
- ・自動車の購入に**提携金融機関**（保証会社）の**目的ローン**が利用可能
- ・結婚祝金として**10,000円**を給付
- ・ベネフィット・ステーションにて**クーポン、サービスなどバラエティー豊かなお祝いメニュー**が利用可能
- ・出産祝金として**10,000円**を給付
- ・ベネフィット・ステーションにて**クーポン、サービスなどバラエティー豊かなお祝いメニュー**が利用可能



## ライフステージ

## 振興会での福利厚生

### こどもが入学したとき



- ・こどもの小学校、中学校に入学時に入学祝金として**5,000円**を給付
- ・入学金や授業料等の教育資金に**提携金融機関（保証会社）の目的ローン**を利用可能
- ・ベネフィット・ステーションにて小学校入学時のプレゼントや**クーポン、サービスなどバラエティー豊かなお祝いメニュー**が利用可能

### マイホームを購入したとき



- ・**振興会住宅ローン** 利率**1.24%**（令和6年3月現在）が利用可能（会員期間が3年以上により利用可能）
- ・マンション等の購入時に**提携施設の割引**が利用可能

### ご家族が亡くなったとき



- ・配偶者や実父母等が亡くなった際に**死亡保険金**を給付
- ・葬儀・斎場等の利用時に**提携施設の割引**が利用可能
- ・介護休暇（有給休暇を除く）を取得した際に、**介護保険金**を給付

### 万が一に備えて（会員本人が亡くなったとき）

- ・本人**死亡保険金**や**遺児育英保険金**を給付
- ・がん及び三大疾病補償を含む傷害保険や公務員賠償責任保険、所得補償保険等に**団体割引料金**にて加入可能

### 勤続20年(55歳以上)を迎えたとき

- ・会員期間1年以上、勤続20年以上、かつ会55歳以上の場合に永年会員リフレッシュ祝金として**20,000円**を給付


### 退職したとき



- ・退会をした際に、会員期間1年につき**2,000円**の退会保険金を給付
- ・積立年金保険金として**積立会費分**を給付
- ・退職後の医療費（自己負担分）の給付制度である「退職会員総合保険」に加入でき、また**積立会費分の充当**が可能

定年退職

ベネフィット・ステーションは旅行、レジャー・エンタメ、リラクゼーション等様々なカテゴリの150万以上のメニューを一般料金よりもお得な会員優待価格で、制限無く利用できるサービスです。

<b>余暇</b>	<b>支援</b>	<b>健康づくり・自己啓発</b>
 旅  レジャー・エンタメ  リラク・ビューティー  グルメ	 育児  介護  相談	 スポーツ  健康  学ぶ
<b>生活密着</b>		
 生活  ショッピング  カー  エネルギー  ハウジング  お祝い  出会い・ブライダル  ペット  BSオリジナル企画		

## 【会員優待価格例】

<b>TOHOシネマズ</b>  デジタルクーポンコード TCチケット 一般2,000円⇒ <b>1,500円</b>	<b>横浜みなとみらい万葉倶楽部</b> (日帰り入浴)  デジタルチケット セット入館料 全日 おとな 2,950円⇒ <b>2,400円</b>	<b>新江ノ島水族館</b>  デジタルチケット 入場料おとな 2,500円⇒ <b>2,250円</b>	<b>近畿日本ツーリスト</b> 宿泊プラン  宿泊施設単体 「パーソナリップ」 大人 <b>1,000円OFF</b> こども <b>500円OFF</b>
<b>Re.Ra.Ku(リラク)</b>  デジタルクーポンコード 30分ボディケアチケット 3,960円⇒ <b>2,970円</b>	<b>てもみん</b>  てもみんグループ 利用チケット 4,400⇒ <b>3,520円</b>	<b>星野リゾート</b> 全国の施設  ベネフィット・ステーション <b>会員限定価格</b>	<b>ファンタジーキッズリゾート</b>  Web申込チケット後日発送 【1日遊び放題入場券】 おとな・こども・幼児共通 1,190円~1,900円⇒ <b>1,060円</b>
<b>コマダ珈琲店</b>  たっぷりサイズご注文時 通常サイズの価格でご提供	<b>京都北白川 ラーメン 魅力屋</b>  選べる110円 トッピング 1品無料	<b>ゴーゴーカレー</b>  トッピングいずれか 1品サービス	<b>ちよだ鮨</b>  お会計から <b>10%OFF</b>

※掲載の情報は令和6年3月時点の情報です。プランの詳細や注意事項は必ずご利用前に会員専用HPをご確認ください。

# 振興会会員の方は下記 4 大特典も利用可能！

## 4 大特典で 年間 10,800円相当のサービスが利用可能!!

特典  
1

### カフェテリアポイント5,000ポイントを付与



全国の宿泊施設35,000施設やレジャー施設、リラクゼーション施設で利用できる電子ポイント  
**5,000ポイント**を付与します。

【カフェテリアポイント人気施設10選】

	施設名		施設名
1	【映画】ティ・ジョイ運営劇場 (横浜ブルク13、T・ジョイ横浜等)	6	【リラクゼーション】Re.Ra.Ku(リラク)
2	【水族館】新江ノ島水族館	7	【リラクゼーション】整体・骨盤サロン カ・ラ・ダ ファクトリー
3	【アミューズメント】 東京ジョイポリス	8	【演劇】 劇団四季公演 (ライオンキング等)
4	【日帰り入浴】 はだの・湯河原温泉 万葉の湯	9	【旅行代理店】JTB、近畿日本ツーリスト等
5	【日帰り入浴】 横浜みなとみらい万葉倶楽部	10	【宿泊】おもてなしの宿 ベネフィット・ステーション箱根宮城野

特典  
2

### 映画鑑賞券補助 年間 300円×3回



TOHO CINEMAS.



【イオンシネマを利用する場合（金額は令和6年3月現在）】

<一般価格>  
1,800円

<会員価格>  
1,300円

<会員価格(補助後)>  
1,000円  
(年間合計3枚まで)

カフェテリアポイント  
1,000ポイント利用により  
0円で鑑賞可能!

特典  
3

### TDR補助/USJ補助 年間 予約観光券1,000円×4枚

近畿日本ツーリスト窓口での東京ディズニーランド・東京ディズニーシー及びユニバーサルスタジオジャパン予約観光券購入に  
**1,000円割引**で購入いただけます。(年間合計4枚まで)

近畿日本  
ツーリスト

特典  
4

### 日帰り旅行補助 アクティビティジャパン 年間 300円×3回

神奈川県内845件、全国18,000件の遊び・体験・日帰り旅行にご利用可能なデジタルクーポンを、300円割引で購入いただけます。  
(年間合計3枚まで)

山・自然

川・マリンスポーツ



# 保険金給付一覧表

種 類	支払事由	対象者	金 額
結婚祝金	現職会員が結婚したとき又は結婚のために退職し、その後3か月以内に結婚するとき（事実婚、同性パートナー（同性婚）を含む）	現職会員	10,000円
出産祝金	現職会員及び配偶者が出産したとき	現職会員及び配偶者	10,000円
入学祝金	子が小学校、中学校に入学したとき	子	5,000円
永年会員リリッシュ祝金	契約期間が1年以上の現職会員が、勤続期間20年以上かつ、年齢が55歳以上となったとき	現職会員	20,000円
死亡保険金	現職会員が死亡したとき	現職会員	150,000円
配偶者死亡保険金	配偶者が死亡したとき	配偶者	70,000円
こども死亡保険金	子が死亡したとき	子	10,000円
親死亡保険金	親が死亡したとき	親	10,000円
その他被扶養者死亡保険金	配偶者、親、子以外の被扶養者が死亡したとき	配偶者、親、子以外の被扶養者	10,000円
死産保険金	現職会員及び配偶者が死産したとき	現職会員及び配偶者	10,000円
遺児育英保険金	現職会員の死亡の当時に被扶養遺児が生存していた場合	現職会員	小学校就学前1,300,000円 小学校就学中1,200,000円 中学校就学中1,100,000円 上記以外1,000,000円
看護保険金	現職会員又は被扶養者が負傷又は疾病のため入院し、付添看護人を10日を超えて雇用したとき	現職会員及び配偶者	1日につき2,000円、1年度20日、40,000円を限度（共済組合法により看護料の支給を受けたときは、付添看護人の雇用に必要な費用から当該支給額を控除した額）
介護保険金	現職会員が職員の勤務時間、休暇等に関する条例（昭和32年神奈川県条例第54号）第16条の2第1項又は学校職員の勤務時間、休暇等に関する条例（昭和32年神奈川県条例第57号）第13条の2第1項に規定する介護休暇を取得したとき	現職会員	1日につき2,000円、半日につき1,000円、1年度20日、40,000円を限度（休暇等を時間単位で取得した場合は、1月単位で合計し8時間をもって1日とし、4時間をもって半日とする。ただし、端数時間については切り捨てる）
退会保険金	契約期間1年を経過した現職会員が退会したとき	現職会員	1年につき2,000円、最高100,000円を限度
退会返還保険金	現職会員が退会したとき	現職会員	退職後に退職会員総合保険に加入する目的で、加入から退会まで当会に保険料（会費）を振込した額