

神奈川県厚生福利振興会 会員の皆様へ

ご紹介物件：ブランズタワー橋本

提携
特典

販売価格(税込)より

0.5%割引

BRANZ
TOWER

ブランズタワー 橋本

環境先進を、住まいから。

東急不動産【ブランズ】

この国の、未来へつなぐ。

京王相模原線・JR横浜線・JR相模線 3路線利用可
京王相模原線・JR相模線
始発「橋本」駅徒歩4分

南口の大規模再開発^{※1}で
進化する「橋本」

16年ぶり^{※2}に登場する
ランドマークタワー

ZEH Oriented^{※3}
低炭素建築物

(認定取得予定)

京王相模原線利用「新宿」駅へ62分(48分)

JR横浜線利用「新横浜」駅へ直通36分(28分)、「横浜」駅へ直通50分(40分)

超高層29階建・458邸、環境先進タワー&ガーデン
《ブランズタワー橋本》誕生。



※1 2029年度完了予定。完了予定時期、「橋本駅南口地区土地区画整理事業」^{※1}の事業の内容については変更になる場合がございます。(出典：相模原市ホームページ「橋本駅南口地区のまちづくり」2023年12月現在)※2「橋本」駅から徒歩5分以内かつ20階建て以上の新築分譲マンションの供給は16年ぶりとなります。(2023年12月MRC調べ)対象調査期間：発売が1995年1月～2023年10月15日までの京王相模原線及びJR横浜線「橋本」駅最高徒歩5分以内・階高20階以上の物件。※3「ZEH Oriented(認定取得予定)」とは、地域ごとに設定された外皮基準(断熱性能)を満たし省エネ性能を上げること、そして年間の一次エネルギー消費量を20%以上削減することを目指すマンションのことです。※掲載の外観完成予想CGは現地周辺約48mの高さより東南方向を撮影した写真(2023年10月撮影)に計画段階の図面を基に描き起こした建物完成予想図を合成し、CG加工したもので、実際とは異なります。また、変更となる場合がございます。雨樋、給気口、スリッパ等、一部再現されていない設備機器がございます。また、タイル・石貼等の大きさは実際とは異なります。周辺環境は将来にわたり保証されるものではありません。※掲載の距離は現地から計測したものです。また、徒歩分数は80mを1分で算出し、端数を切り上げたものです。

※掲載の所要時間は通勤時、()は日中平常時のもので時間帯により異なります。また、乗り換え・待ち時間を含みます。通勤時は7:30～9:00、日中平常時は11:00～16:00に目的地に到着する最多本数の時間帯の所要時間を表記しています。2023年12月時点のダイヤによるものです。[ジョルダン乗換案内]調べ。※「新宿」駅へ62分：京王相模原線各駅停車利用、「京王多摩センター」駅で京王相模原線特急に乗り入れ(日中平常時48分：京王相模原線快速利用、「調布」駅で京王線特急に乗り入れ)、「新横浜」駅へ36分：JR横浜線利用(日中平常時28分：JR横浜線快速線利用)、「横浜」駅へ50分：JR横浜線快速利用(日中平常時40分：JR横浜線快速線利用)

提携特典をご利用いただくためには、「神奈川県厚生福利振興会会員証」または「利用券」をモデルルーム初回来場時にご提示ください。
「神奈川県厚生福利振興会会員証」または「利用券」のご提示がないと提携特典は受けられませんのでご注意ください。

〈会員証発行先〉 神奈川県厚生福利振興会 事業課 TEL:045-680-0251

【提携先】

長谷工 コーポレーション
HASEKO

0120-958-909

営業時間 9:00～17:00
定休日 土・日・祝日

teikei@haseko.co.jp

その他の新築物件一覧はこちらのホームページからご覧いただけます▶<https://www.haseko-teikei.jp/hcxxx/>



リニア新駅の設置を見据え、大規模再開発が進む「橋本」駅南口徒歩4分に誕生



京王相模線・JR横浜線・JR相模線
「橋本」駅徒歩4分

「橋本駅南口地区
土地区画整理事業」エリア

リニア中央新幹線駅(予定)

BRANZ TOWER
フランスタワー 橋本

航空写真

Design

約1万㎡の敷地に総合設計制度認定を受けた
ランドマークプロジェクト

総合設計制度を活用することで、
広大なオープンスペースを確保。
敷地約1万㎡に緑豊かな森や広場を設定し、
都市と自然がつながり、
人と人をつなげることを目指します。

潤いのある住環境を生む
緑豊かな森や広場

地域コミュニティを育む
オープンスペース

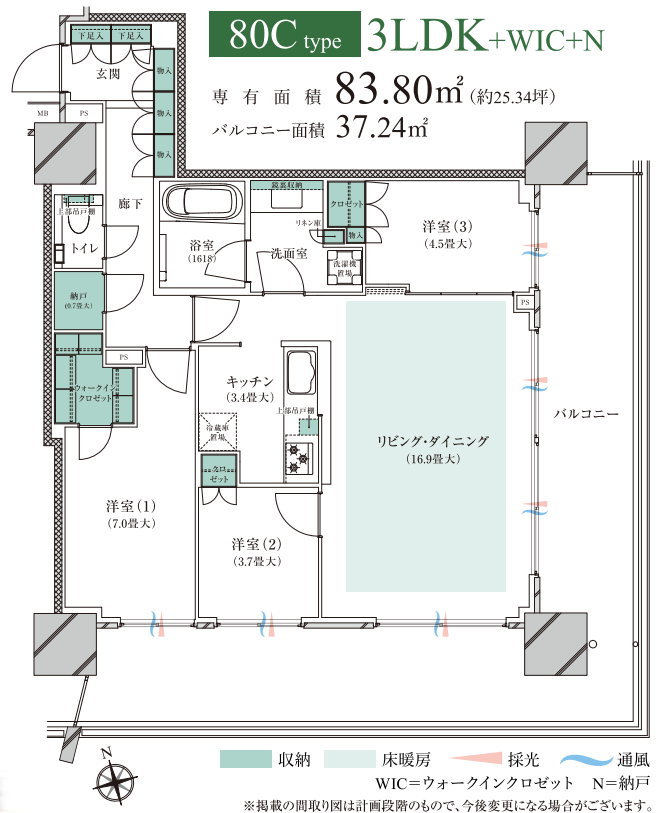
丹沢山系を望む28階の
スカイラウンジ



外観完成予想CG

Room Plan

開放的な34㎡台～118㎡台の多彩なプラン



■「フランスタワー 橋本」全体物件概要●所在地/神奈川県相模原市緑区橋本二丁目336-1(地番)●交通/京王相模線・JR横浜線・JR相模線「橋本」駅徒歩4分●用途地域/近隣商業地域●敷地面積/10,472.72㎡●建築面積/4,198.05㎡●総戸数/458戸●構造・階数/鉄筋コンクリート造 地上29階建●建築確認番号/第UHEC建確R050605号(令和5年11月30日付)●管理形態/区分所有者全員により管理組合設立後、管理会社に委託●管理費の動務形態/日割●分譲後の権利形態/敷地及び建物共用部分は専有面積割合による所有権の共有、建物専有部分は区分所有権●駐車場/200台(うちカーシェア2台含む)(平置き12台・自走式25台がEV対応)(月額使用料:未定)●自転車置場/954台(月額使用料:未定)●バイク置場/11台(月額使用料:未定)●建物竣工時期/2026年6月下旬予定●引渡し可能時期/2026年9月下旬予定●売主/東急不動産株式会社/国土交通大臣(16)第45号(更新手続中)(一社)不動産協会会員(公社)首都圏不動産公正取引協議会加盟、小田急不動産株式会社/国土交通大臣(15)第1168号(一社)不動産協会会員(一社)不動産流通経営協会会員(公社)首都圏不動産公正取引協議会加盟、名鉄都市開発株式会社分譲事業本部 首都圏事業部/国土交通大臣(16)第337号(一社)不動産協会会員(公社)首都圏不動産公正取引協議会加盟、総合地所株式会社/国土交通大臣(5)第6814号(一社)不動産協会会員(公社)首都圏不動産公正取引協議会加盟、旭化成不動産レジデンス株式会社/国土交通大臣(7)第5344号(一社)不動産協会会員(一社)不動産流通経営協会会員(公社)首都圏不動産公正取引協議会加盟、ジェイアール東海不動産株式会社/国土交通大臣(5)第6141号(一社)東海住宅産業協会会員(一社)不動産流通経営協会会員(一社)中部不動産協会会員●販売提携(代理)/株式会社長谷工アーベスト/国土交通大臣(11)第3175号(一社)不動産協会会員(一社)不動産流通経営協会会員(公社)首都圏不動産公正取引協議会加盟●施工/株式会社長谷工コーポレーション●管理会社/株式会社長谷工コミュニティ■第1期予告概要●今回販売戸数/未定●予定販売価額/未定●予定最多数額帯/未定●間取り/1LDK~3LDK(予定)●専有面積/34.39㎡(34.39㎡(ワンルームなし)~119.23㎡(ワンルーム1.69㎡含む)(予定)●バルコニー面積/7.70㎡~45.20㎡(予定)●ワンルーム面積/1.18㎡~3.19㎡(予定)(107戸)●管理費等/未定●販売予定時期/2024年7月下旬[予告広告]●本広告を行い取引を開始するまでは、契約または予約の申込みは一切応じられません。また、申込みの順位の確保に関する措置を講ずることはできません。あらかじめご了承下さい。2024年7月下旬販売開始予定。●本物件は一括して販売するか数期に分けて販売するか確定してから販売戸数が未定のため、全販売予定戸(458戸)について表示しており、販売戸数決定後の本広告にて、戸数及びそれに対応する住戸専有面積等をお知らせ致します。●本広告は物件HP(https://sumai.tokyu-land.co.jp/branz/hashimoto/)にて行います(2024年7月下旬予定)●掲載の情報は2024年3月13日現在のものです。詳しくは物件HPをご覧ください。

※掲載の航空写真は現地周視撮影(2023年6月)した写真をCG加工したもので、実際とは異なります。また、現地の位置を表現した光は、建物の規模や高さを表すものでございませぬ。周辺環境は将来にわたって保証されるものではありません。光のラインは交通図を概念的に示したもので実際とは異なります。●掲載の外観完成予想CGは計画段階の図面を基に描き出したもので、実際とは異なるため、変更となる場合がございます。雨樋、給気口、スリッパ等、一部再現されていない設備機器がございます。また、タイル・石貼等の大きさは実際とは異なります。相模川は計画段階のものであり、変更となる場合がございます。また、入居時を想定して描かれたものでございませぬ。葉の色や木々の影は想定であり、竣工時には完成予想CG程度には成長してありませぬ。●掲載の距離は現地から計測したものです。徒歩分数は80mを1分で算出し、端数を切り上げたものです。

物件に関するお問い合わせは
「フランスタワー 橋本」販売準備室 ☎0120-109-707
営業時間/10:00~18:00 ●定休日/水曜・木曜日

